



# 2026/22 dschungel

<https://www.jungle.world/artikel/2026/22/der-analoge-mann>

**Das Mini-Mallorca von Polen**

## **Der analoge Mann**

von **Andreas Michalke**

### **Aus Kreuzberg und der Welt: Mini-Mallorca**

Nachdem wir im April mit Vanessa in Greifswald waren, fahren wir am Freitagnachmittag über Pfingsten mit ihr an die Ostsee. Diesmal nimmt Vanessa uns in ihrem Auto mit.

Auf nach Polen, nach Międzyzdroje! Das an der Pommerschen Bucht zwischen Swinemünde und Wolin gelegene Misdroy ist ein von Deutschen gegründeter »Kurrort« – Misdroy sagten sie zu Międzyzdroje –, wie das auch im Nachbarland gebräuchliche Wort auf Polnisch ausgesprochen wird.

Der Ort scheint nur aus Cafés und Restaurants zu bestehen. Überall gibt es Pizza, Schnitzel, Fisch, Kuchen, Eis und Waffeln.

Ab 1830 kamen erstmals Badegäste in das kleine Fischerdorf. Mittlerweile hat der Ort rund 6.000 Einwohner und rund 600.000 Übernachtungen von Gästen pro Jahr.

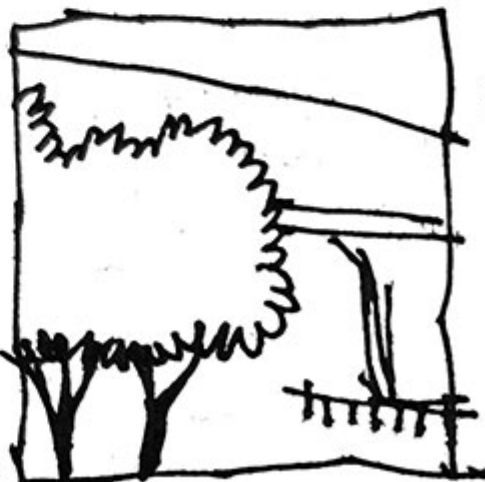
Obwohl uns Vanessa einiges über den Ort erzählt hat, bin ich überrascht. Wer hätte gedacht, dass nur rund zweieinhalb Stunden von Berlin entfernt ein Mini-Mallorca liegt, mit Sandstrand, Promenade und lauter Touristenvergnügungsstätten? Der Ort scheint nur aus Cafés und Restaurants zu bestehen. Überall gibt es Pizza, Schnitzel, Fisch, Kuchen, Eis und Waffeln.

Was da alles reingeschaufelt wird! Ein bisschen schaufeln wir auch selbst mit, wir sind ja im Urlaub. Ansonsten zeichnen wir nonstop. So viele Motive stechen uns ins Auge, es ist kaum möglich zu entscheiden, was wir aufs Papier bringen sollen. Zum Glück haben wir das ganze Wochenende. Und sogar noch den Montag.



22. MAI

AUF DER  
AUTOBAHN.  
AUF DEM  
WEG NACH  
POLEN.















© Jungle World Verlags GmbH